

لازورد

LAZURD

BY NHC

فاز جرم

إحدى مشاريع نطاق الاولى

حكاية تُروى

تجربة سكنية تُحاكي نبض البحر وروح الخبر

الوجهة التي تنبض بالحياة..

الراحة في عالم تكتمل فيه المرافق الرئيسية والترفيهية والخدمات العامة التي تحتاج إليها العائلات حيث تجد كل المرافق علي بعد خطواتك من سكنك ما يجعل الحياة أكثر رفاهية

المسطحات الخضراء
778+ مليون م²

المساحة الإجمالية
3.9+ مليون م²

لازورد
LAZURD
BY NHC



7

مساجد



10

مرافق تعليمية



14

مرافق تجارية



2

مرافق صحية

نماذج

نسعى في نطاق الأولى إلى إنشاء مجتمعات سكنية عصرية تجمع بين الفخامة والاستدامة وراحة الأسرة السعودية، عبر تخطيط حضري مبتكر وتنفيذ دقيق وشراكات موثوقة تعزز ثقة العملاء وتواكب تطورات المدن السعودية الحديثة. ونطمح إلى أن نكون علامة رائدة في تطوير أحياء متكاملة ترتقي بجودة الحياة وتسهم في بناء مستقبل عمراي مستدام في المملكة



يقع مشروع ذا جروفز في وجرة لازورد واحدة من أحدث وأرقى الوجهات العمرانية في الخبر ليكون جزءاً من مجتمع متكامل يضم مزيجاً من المسكن، والطبيعة، والرفاهية.

وجرة تتجاوز مفهوم "الحي السكني" لتمنحك حياة متكاملة بكل تفاصيلها:



مراكز مجتمعية
وتجارية نابضة بالحركة



حدائق خضراء
وممرات للمشاة والدراجات



بيئة آمنة
مستدامة، متصلة بكل ما تحتاج إليه



مرافق تعليمية
وصحية متطورة



الموقع العام
لذاجروفتز
Master Plan



موقع يتوسط الحياة

بين جسر الملك فهد وكورنيش الخبر، وجامعة الأمير
محمد بن فهد
يقع ذا جروفز في موقع استراتيجي يربطك بكل معالم
المدن
ويمنحك توازناً مثالياً بين قرب الخدمات وسكون
الإطلالة البحرية
كل الطرق تؤدي إلى ذا جروفز، حيث تبدأ صباحك
على أنغام البحر، وتنتهي يومك بهدوء الطبيعة

عمارة تُجسّد الفخامة

صُمم ذا جروفز

ليكون تحفة معمارية معاصرة
مستوحاة من روح الخبر
حيث تتلاقى الخطوط الحديثة
مع اللمسات الشرقية في توازن فريد
واجهات زجاجية تسمح بدخول
الضوء الطبيعي، ومساحات رحبة
تجمع العائلة في بيئة أنيقة

إنها هندسة الفخامة
التي تتحدث عنك.. دون أن تقول شيئاً





أنماط سكنية تلي كل أسلوب حياة..

قيورا | Viora

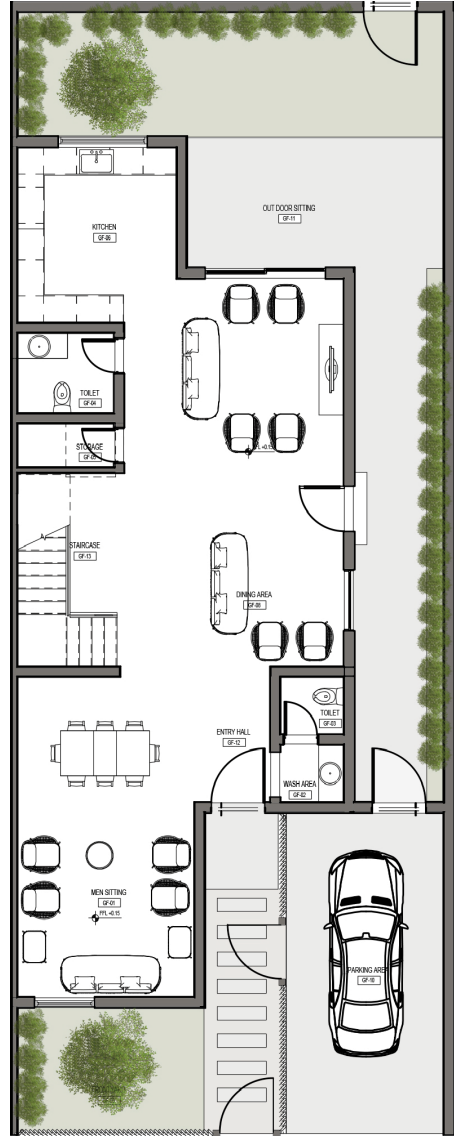
فلل راقية تُجسد فخامة العيش
وروح الخصوصية.

تصميم يفيض بالرحابة والأناقة

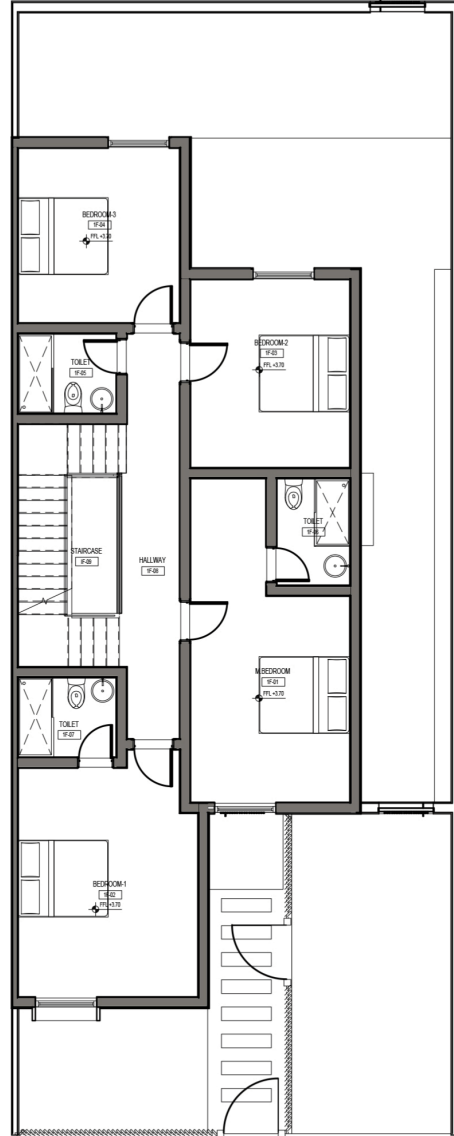
تبدأ مساحة الأرض من: 250م²
مسطح البناء: 288.49م²



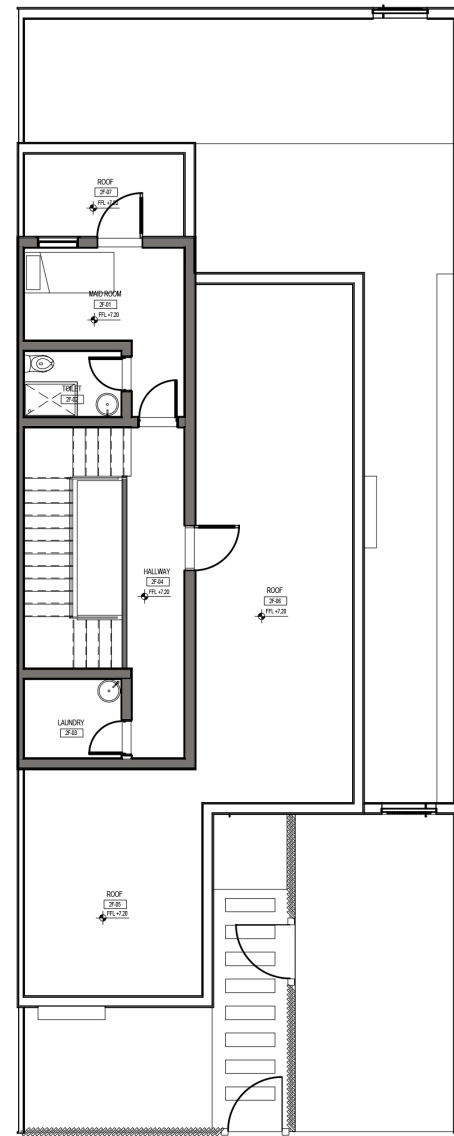
الدور الأرضي



الدور الأول



الملحق العلوي



الدور الأرضي:

المجلس
م 4.30 X 4.10

غرفة الجلوس
م 8.60 X 3.75

الدور الأول:

غرفة نوم رئيسية أولى
م 3.55 X 4.60

دورة مياة الغرفة
م 1.80 X 2.30

الملحق العلوي:

غرفة العاملة المنزلية
م 3.70 X 2.10

المخزن
م 1.00 X 2.30

دورة مياة الضيوف
م 1.45 X 1.30

المطبخ
م 3.70 X 3.90

غرفة الطعام
م 2.80 X 4.10

دورة مياة العائلة
م 1.80 X 2.30

غرفة نوم رئيسية ثانية
م 5.10 X 4.10

دورة مياة الغرفة
م 1.65 X 2.40

غرفة ملابس
م 1.70 X 2.60

دورة مياة
م 1.80 X 2.30

غرفة نوم ثانية
م 3.70 X 3.90

غرفة نوم أولى
م 3.55 X 4.20

غرفة غسيل
م 1.65 X 2.40

دورة مياة العاملة المنزلية
م 2.30 X 1.50

أورين | Aurin

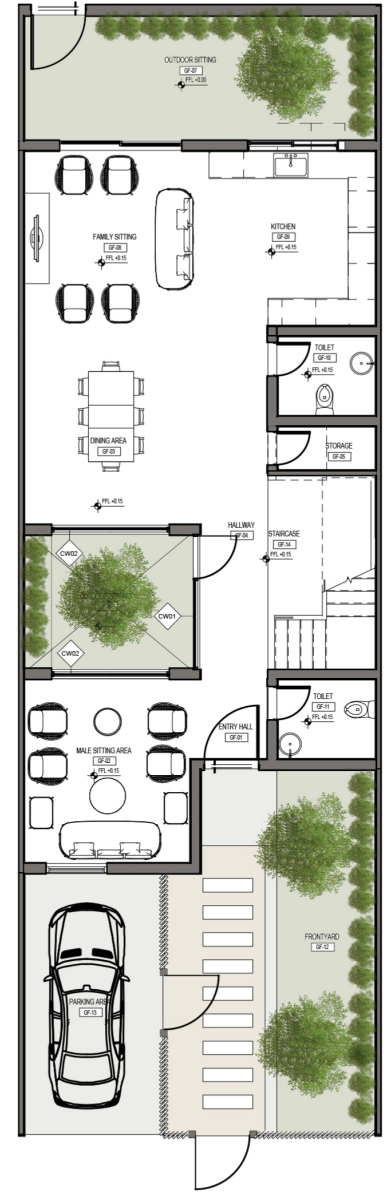
تاون هاوس أنيق يجمع بين
اللمعان الذهبي والبساطة الحديثة

مثالي للعائلات الشابة الباحثة
عن التوازن بين العمل والحياة

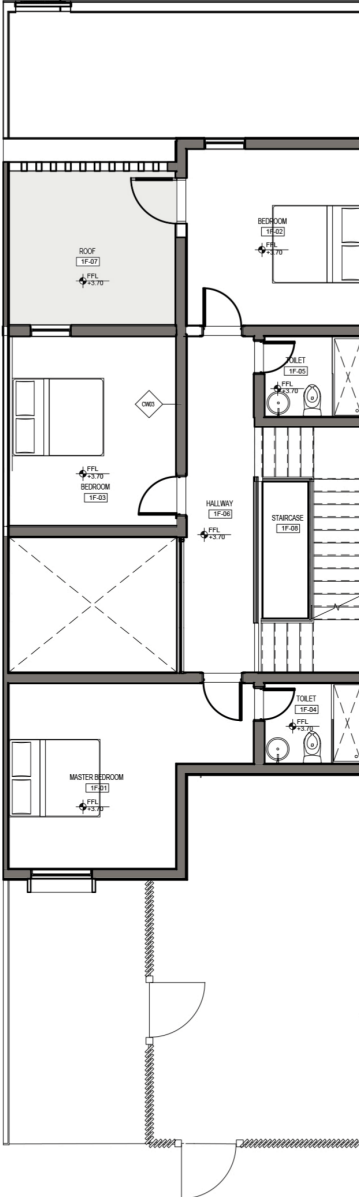
تبدأ مساحة الأرض من: 200م²
مسطح البناء: 253.92م²



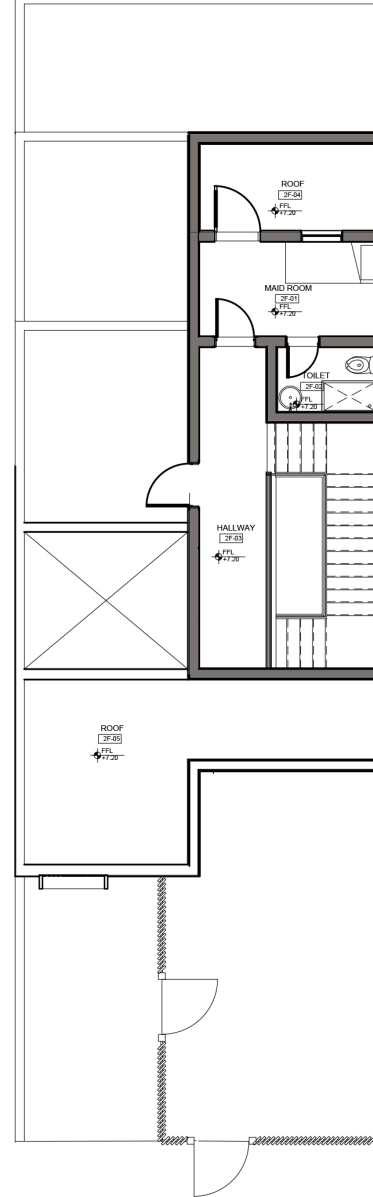
الدور الأرضي



الدور الأول



الملحق العلوي



غرفة الجلوس
م 4.10 X 3.90



دورة مياه الضيوف
م 1.80 X 2.20



جلسة خارجية
م 3.00 X 3.70



المخزن
م 1.00 X 2.20



غرفة نوم أولى
م 3.70 X 4.20



دورة مياه الغرفة
م 1.80 X 2.20



دورة مياه
م 1.80 X 2.20



دورة مياه العاملة المنزلية
م 2.20 X 1.45



غرفة نوم العاملة المنزلية
م 3.90 X 2.10



الدور الأرضي:

المجلس
م 3.70 X 4.10



دورة مياه العائلة
م 1.80 X 2.20



الدور الأول:

غرفة نوم رئيسية
م 3.70 X 4.10



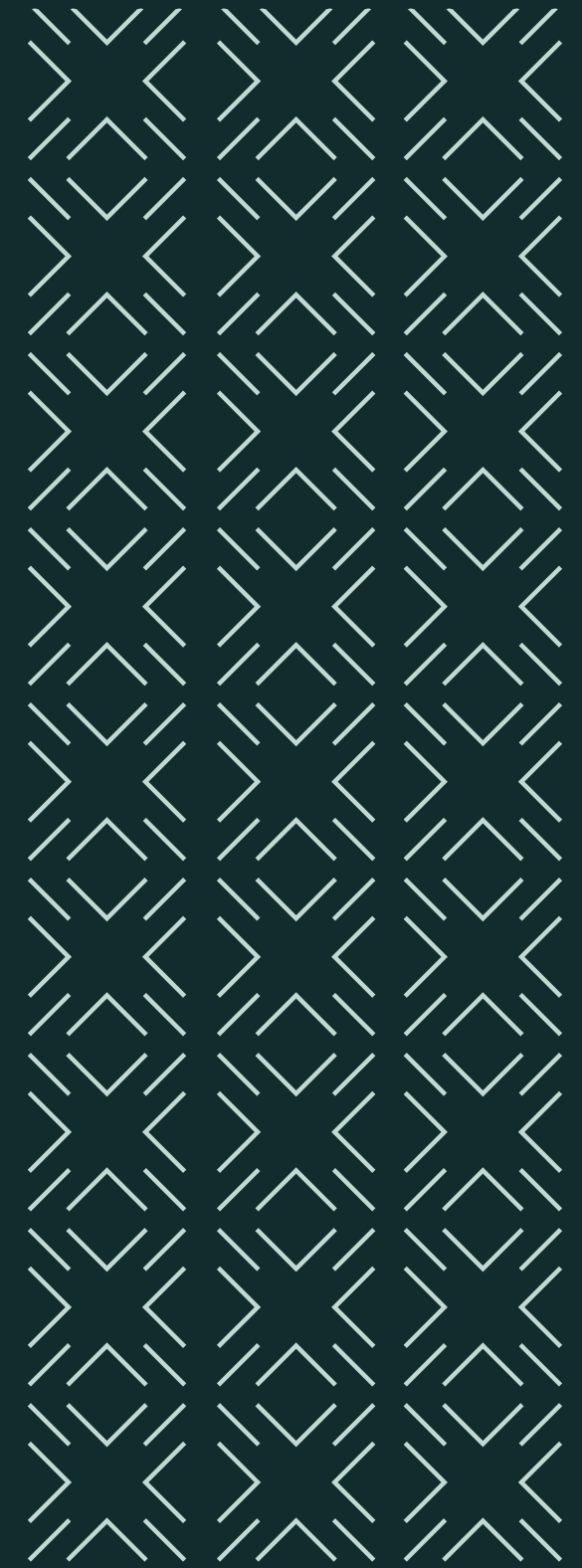
غرفة نوم ثانية
م 3.90 X 3.90



الملحق العلوي:



صور تخيَّلية





صور تخيلية

رفاهية المسكن

أسلوب حياة



صور تخيلية

بيئة سكنية لحياة استثنائية

صور تخيلية



تفخر NHC بتطويرها وجهات تمنح الجميع حياة أفضل اليوم وغداً، لذلك نحن لا نحقق معايير الجودة المعتادة فحسب، بل نتخطاها إلى مستوى أعلى، منذ عام ٢٠١٦ انطلقنا في رحلة بناء بنية تحتية مستدامة لضواح تنبض بالحياة وفضاءات عمرانية تعيد صياغة فن عيش الحياة.

تحيط وجهاتنا السكان والزوار بمختلف أبعاد الحياة السلسة، وذلك من خلال التخطيط المدروس لمواقع المرافق الهامة على بعد دقائق، كمراكز التسوق والمساحات الخضراء في خطوة لإثراء ملامح الحياة وأنماطها المتنوعة في كل يوم.

تحرص NHC في كل ما تبنيه على تنمية ازدهار عمرايي ينعم فيه الفرد والعائلات بالرخاء، وإحداث نقلة ترتقي بتجربتهم وتقبل بهم على الغد، باستثمار ينمي قيمته على مدى الأعوام..



صور تخيلية

الصورة المستخدمة هي للانطباعات الفنية والأغراض تمثيلية بحتة وقد تم تحسينها رقمياً وقد لا تتوافق مع الواقع المخططات والتصاميم والأبعاد والقطاعات الطولية معروضة وفقاً للتوجيهات الحالية المعتمدة، ومع ذلك قد تخضع للتغييرات / المراجعات / التعديلات من حيث الموافقات والأوامر والتوجيهات الحالية و/ أو اللوائح الخاصة بالسلطات المعنية / ذات الصلة، و/ أو الامتثال للقوانين / اللوائح السارية من وقت لآخر. في ضوء ما سبق، لا يجوز لنا تغيير، تعديل ما ورد أعلاه بما يتوافق مع الموافقات والأوامر والتوجيهات والقوانين واللوائح المعمول بها وما إلى ذلك

المواصفات

الأبواب الداخلية
خشب مضغوط
PVC & WPC



تمديدات السبابة
• مواسير تنفيذية PPR
• مواسير الصرف UPVC
• مضخات رفع المياه
• يوجد (غطاس)



الدهان الداخلي
دهان أبيض أوف وايت
ربع لعة



أرضيات دورات المياه
سراميك صافي
الارتفاع 28م



الأرضيات الداخلية
سيراميك



الأبواب الخارجية
أبواب حديد



أعمال جبسمبورد وإضاءة سبوت لايت
متوفر



العزل الحراري
متوفر



الهيكل الإنشائي
تقليدي



السخانات
متوفرة



الأطعم الصحية
أطعم صحية كاملة حسب
ال مواصفات والمقاييس السعودية



الانتركوم صوت وفيديو
متوفرة



جدران ودورات المياه
سيراميك



النوافذ
زجاج مزدوج من الألومنيوم



مواد الكهرباء
جميع المواد حسب المواصفات
والأكواد وبشهادة ضمان



العزل المائي
متوفرة



الدرج
رخام عماني



الضمانات

| | |
|----------------------|----------|
| الهيكل الإنشائي | 10 سنوات |
| مكافحة النمل الأبيض | 10 سنوات |
| أنابيب المياه والصرف | 10 سنوات |
| الأفياش | 10 سنوات |
| الأعمال المعدنية | 5 سنوات |
| أعمال الألومنيوم | 5 سنوات |
| الأبواب الخشبية | 2 سنتان |
| اللوحات الكهربائية | 2 سنتان |
| الأسلاك والكابلات | 2 سنتان |
| وحدات الإضاءة | 2 سنتان |
| أعمال الأرضيات | 1 سنه |
| مضخات المياه | 1 سنه |
| السخانات | 1 سنه |
| مراوح الشفط | 1 سنه |
| أعمال الدهانات | 1 سنه |

لازورد

LAZURD
BY NHC

ذا جرانت

إحدى مشاريع نطاق الاولى

مبنى 3769 - أبي بكر الصديق الفرعي - حي الربيع
الرياض 13316 - 8580
المملكة العربية السعودية
920017206
netaq1.com



سكني

ناتاق